

FREE

通いたい園・働きたい園にする保育マネジメント情報誌

# hapiho

ハッピー保育ネットふくおか

2022  
SPRING

VOL. 11



PRESENT



つきみ



絵の具



コーヒー

ハラスメント対策はお済みですか？

4月からハラスメント防止措置が 全事業所に義務化されました。

愛ある指導か？パワハラか？

## 課題のある職員の指導問題

ハラスメント防止措置に対応

ハッピー保育ネットふくおかの  
保育園・幼稚園・こども園専門 **外部相談窓口**

連載コラム

保育のメンタルヘルス 「メンタル不調者の対応」

オンリーワンの園づくり 「ワンマン経営のメリット・デメリット」

愛する子どもたちへ ママ保育士の奮闘記 「長男とその妹・弟の関係」

あんぜん・あんしんの園づくり 「園の防犯を考える」

Check!!

すぐに役立つ  
情報が満載!



園舎・保育室環境



午睡



きれいな空気



節税・補助金

hapiho

2022  
VOL.11  
SPRING

発行/有限会社たちかんばい 〒813-0044 福岡市東区千早5-15-17-401 TEL070-5273-1280 FAX092-692-2528

暖房パフォーマンス

# No.1!!

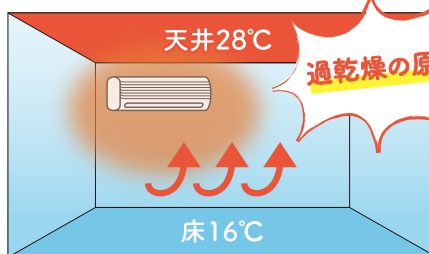
# 熱すぎない床暖房 サーマ・スラブ



温度分布 ※イメージ

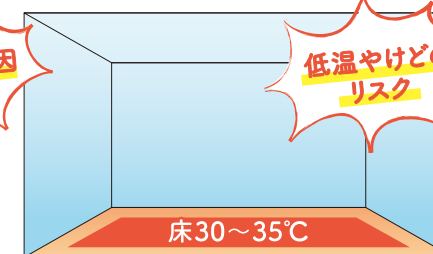
<エアコン>

天井、特に吹き出し口付近が高熱(45~55度)



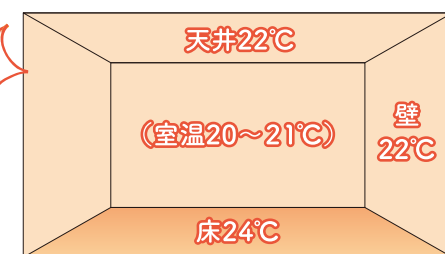
<一般的な床暖房>

床表面が高温



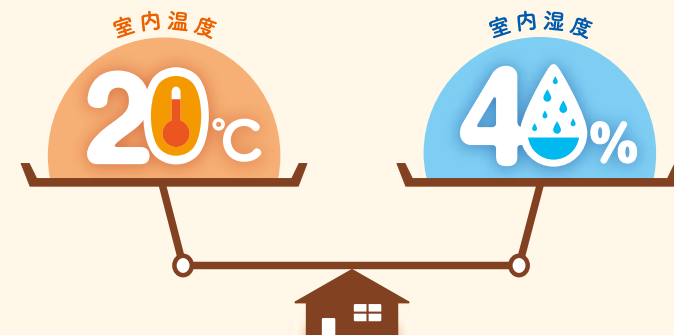
<サーマ・スラブ>

全体に均一な温度



## 2040 サーマ・スラブ

「健康的な空間」を実現します!



保育園・認定こども園の新築、改築、増築の場合

## 補助金対象

「保育所等整備交付金」(厚労省)  
特殊付帯工事費の対象となり加算されます。

# 785~1,385万円

※暖房設備では「サーマ・スラブ」だけ!

お電話いただければ補助金について詳しく説明いたします。お気軽にお電話ください!お待ちしております。

サーマエンジニアリング株式会社  
お問合せ ☎ : 0120-571-456

福岡営業所 担当: 中野  
同封の「FAX 応募用紙」からも問合せ出来ます

サーマ・スラブ





# わくわく どきどき 発見!

園舎設計専門の設計事務所です。



私たちのコンセプトは「わくわく!どきどき!発見!」をつくる事です。  
子どもたちの可能性を引き出せるような  
「ただの箱」ではない、夢と希望に溢れた空間づくりをご提案いたします。  
これまでの経験とアイデアをもとに

- 子どもたちが 通いたくなる
- 先生が 誇りをもって働ける
- 保護者が 入園させたいくなる

園の理念に沿った世界にひとつだけの園舎づくりを  
園に関わるみなさまと一緒に築けたら。と思います。

福岡事務所を移転いたしました



園舎設計(幼稚園・保育園・認定こども園)専門  
株式会社 野口直樹建築設計事務所  
福岡市中央区渡辺通5丁目10-18 ibb Bloom Tenjin303  
TEL 福岡/092-791-7731 東京/03-6868-5143  
FAX 092-510-7132



+ 全国の園からお問い合わせ増加中!

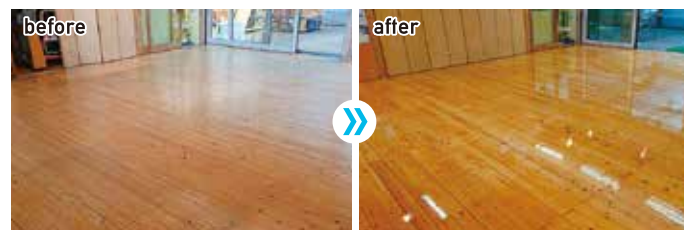
学校法人 梅園学園 梅乃園幼稚園様

UVフロアコーティング  
**園児の床**<sup>®</sup>  
ワックスがけの負担を0に  
選べる2タイプ ツヤありタイプ & ツヤを抑えたタイプ

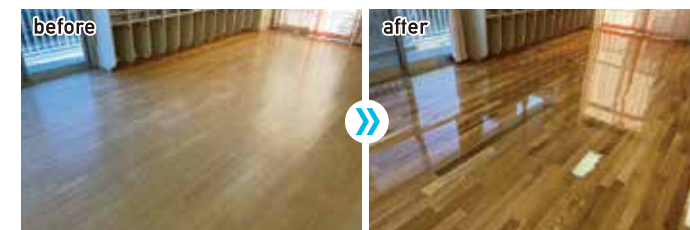
お客様の声

綺麗な仕上がりで塗料のニオイも感じないのでgoodです!  
菩提寺友愛保育園モンテ様

スケートリンクのようにピカピカになり、こどもたちも大喜びです!  
社会福祉法人至誠学園立川 万願寺保育園様



社会福祉法人至誠学園立川 万願寺保育園様



社会福祉法人千曲会 中清戸保育園様

無料で現地調査やお見積りできます! まずはお電話もしくは同封のFAX 応募容姿でお気軽にお問い合わせください!

園長先生に聞く  
UVフロアコーティング  
やってみた感想は?  
「保育士バンク!」掲載記事

園用ラインシート ライン  
**園児LINE**  
高耐久・耐摩耗

好きな長さに切って  
ご使用いただけます。

繰り返し使える!!  
吸着の  
新素材  
ラインシート

従来の粘着ラインテープの欠点を解決



貼り直し簡単  
失敗しても簡単に貼り直しが可能!  
手間と時間が省けます

繰り返し使える  
イベントなどの必要な時、必要な分だけ設置可能!

ベタベタしない  
粘着性ではないので床面にベタベタ残りせず衛生的にも◎

床の塗膜を保護  
綺麗に剥離できるのががす際、床の塗膜を傷めません

使用後  
水洗いで  
何度も使える

1本あたり  
幅: 20mm  
長さ: 5m

4月中のご注文で 全カラー5本セット **26,400円(税込)**  
税抜価格: 24,000円

asiatoシート(別売り)  
ブルー or オレンジ 5枚セット  
**19,250円(税込)** 税抜価格: 17,500円

お気軽にお問い合わせください! サンプル郵送できます!

ecotec 株式会社 エコテック 0120-963-093 電話受付時間 9:00~18:00  
〒222-0033 神奈川県横浜市港北区 新横浜 2-17-2 フォンターナビル 7F エコテック 園児の床  
九州営業所 〒812-0873 福岡県福岡市博多区 西春町 4丁目 1-20-1F 担当者: 溝口



## 特集

愛ある指導かパワハラか?!  
課題のある職員の指導問題

人材育成には欠かせない助言やフィードバックも、受け取る側にとっては「ダメ出し」と取られることも少なくないようです。しかし、伝え方やタイミング次第で、職員との信頼関係を築くだけでなく、人や組織の成長を促すきっかけにもなります。今回の特集では、課題のある職員にどのように指導すればよいか、ハラスメント防止対策も合わせて考えていきたいと思います。

## 4月から「パワーハラスメント防止措置」が全事業主に義務化されました

## パワハラ防止措置義務化の背景

2020年に厚生労働省が実施した「職場のハラスメントに関する実態調査」で、過去3年以内にパワーハラスメントを受けたことがあると回答した人は31.4%、2020年度の都道府県労働局における「いじめ・嫌がらせ」の相談件数は8万件を超えています。このような状況から、国もハラスメント対策は喫緊の課題と捉えており、[労働施策総合推進法の改正](#)によって本年4月1日から職場におけるパワーハラスメント防止措置が全事業主に義務付けられました。

ちなみに2021年厚生労働省が取りまとめた資料「保育を取り巻く状況について」によると、[保育士の離職理由は「職場の人間関係33.5%」が最も多く](#)、「給料が安い29.2%」「仕事量が多い27.7%」を上回ることが報告されています。



社労士

## 労働施策総合推進法とは

1966年に制定された「雇用対策法」を  
2018年に改正して制定された法律

労働者が生きがいを持ち、能力を最大限発揮することができる社会を実現することを基本理念とし、労働環境の改善、多様な働き方を推進することを目的としています。

## 事業主の責務(第30条の3-1)

●事業主は、優越的言動問題に対するその雇用する労働者の関心と理解を深めるとともに、当該労働者が他の労働者に対する言動に必要な注意を払うよう、研修の実施その他の必要な配慮をするほか、国の講ずる前項の措置に協力するように努めなければならない。

●事業主(その者が法人である場合にあっては、その役員)は、自らも、優越的言動問題に対する関心と理解を深め、労働者に対する言動に必要な注意を払うように努めなければならない。

## 労働者の責務(第30条の3-2)

●労働者は、パワーハラスメント問題に対する関心と理解を深め、他の労働者に対する言動に必要な注意を払うとともに、[事業主の講ずる措置](#)に協力するように努めなければならない。



園長

パワハラ防止措置の義務化ですか?知りませんでした。でも、うちは社会福祉法人で大企業ではないから、該当しませんよね。



そうなんです! どんな内容なんですか?



条文に「[事業主の講ずる措置](#)」とあるのですが、どんな措置を取らなければならないのですか?

「全事業主」が対象ですから、法人の種類や職員数など事業所の規模に関係なく、[すべての事業主に該当しますよ](#)。

労働施策総合推進法では、パワハラに対する関心と理解を深め、言動などに注意を払うことが、[事業主・労働者双方の責務](#)とされています。左の条文(抜粋)をご覧ください。



hapiho

vol.11 SPRING 2022

## CONTENTS - 目次 -

- |  |  |
|--|--|
| 01 UVフロアコーティング<br>園用ラインシート                                   | 13 連載コラム<br>保育のメンタルヘルス<br>オンリーワンの園づくり<br>ママ保育士の奮戦記<br>あんぜん・あんしんの園づくり |
| 02 園舎設計専門の建築設計事務所  | 15 抗菌・抗ウィルス 業務用エアコンフィルター   |
| 04 【特集】愛ある指導か?パワハラか?!<br>課題のある職員の指導問題                        | 16 紫外線照射型空気清浄機   |
| 09 ハラスメント対策はお済みですか?<br>ハラスメント防止措置対応<br>保育園・幼稚園・こども園専門 外部相談窓口 | 17 ちょっと教えて会計士さん!<br>補助金・節税プランその2                                     |
| 11 日本の子どもたちの睡眠事情<br>睡眠中の事故防止対策 乳幼児用体動センサ                     | 18 プレゼントコーナー   |
| 12 お昼寝布団レンタル   |  |

## INFOMATION

## 【フリーペーパーhapiho(ハッピー保育ネットふくおか) 発行情報】

テーマ: ①保育現場の業務改善・負担軽減 ②保育者の採用・定着、人材育成

発行: 年4回(1月、4月、7月、10月)の各月20日 部数: 約2200部

福岡県内の保育園・幼稚園の理事長・園長先生、保育士養成校、福岡県保育協会、福岡市保育協会、福岡県私立幼稚園振興協会 他に直接お送りしています。

バックナンバーをご希望の方は、FAX応募用紙でご連絡下さい。

## 【保育に携わる皆さんを応援するサイト】

★WEB版 hapiho「ハッピー保育ネットふくおか」 [hapiho](#) [検索](#)

★hapihoのYouTube手遊びチャンネル(国内最多280曲収録・歌詞付き、チャンネル登録者5,460人)

**NEWS** ハラスメント防止措置対応 外部相談窓口ははじめました 詳しくはP9へ

次号 Vol.12 2022 SUMMER

7月20日 発行





## 「優越的な関係を背景とした」言動とは

業務を遂行するに当たって、**言動を受ける者が抵抗又は拒絶することができない高い関係**を背景として行われるもの

例えば、

- ①職務上の地位が上位の者による言動
- ②同僚又は部下による言動で、当該言動を行う者が業務上必要な知識や豊富な経験を有しており、当該者の協力を得なければ業務の円滑な遂行を行うことが困難であるもの
- ③同僚又は部下からの集団による行為で、これに抵抗又は拒絶することが困難であるもの

## 対象の職員

正規職員のみならず、パート、契約社員などの非正規職員も含む、事業主が雇用する全ての職員が対象です。また、実習生、派遣労働者、正課のレッスン業務を委託している外部講師も同様の対応が望まれます。

## 職場の範囲

就業場所である園内に限らず、業務を行っている場所すべてが「職場」となりますので、通園バスの中、研修先なども含まれます。また、通勤途中、懇親会でも業務の延長上と判断されれば「職場」となります。

## 最近の判例

3月29日、東京ディズニーランドでショーに出演していた女性が、職場でパワハラを受けたとして運営会社に対し、約330万円の損害賠償請求を行っていた裁判で、88万円の支払いを命じる判決が言い渡されました。

千葉地裁は、上司の発言についてはパワハラには当たらないと判断しましたが、配役などをめぐり、人間関係であつれきが生じやすかったのに、職場環境の調整(この場合、パワハラ防止措置義務)を怠っていたとして同社に安全配慮義務違反があったと認めました。

この判決に至るまでに、提訴から約3年半かかっており、報道により夢の国「東京ディズニーランド」のイメージダウンに繋がってしまいました。

※大企業のパワハラ防止措置は2020年6月より義務化



優越的な関係って、**部下から上司へ**の場合もありうるんですね。でも、うちの先生たちは、そんなことはありませんよ。私も、きちんと職員を把握しているつもりですし。

パワハラは、**受けた方が弱い立場なので声を上げにくい**のです。ピリピリした空気や、誰かの顔色を伺って、職員から自主的な発言や意見が出にくいなどの空気があれば注意してください。

相談したことでさらに傷つく2次被害を受けることもあるので、**相談窓口の担当者は、外部に委託した方がよい**でしょう。相談窓口を設けることで、SNSでの拡散、労働基準監督署への通告を防ぐだけでなく、職員のルールを守る意識も向上しますよ。

何よりも、経営者がうすうす感じているのにフタをしたり、対応を誤ったりすると、こじれて大きな問題になります。



なるほど。ところで、労働施策総合推進法には、罰則があるのですか？

特に罰則はありませんが、厚生労働省が**事業主に対して助言、指導または勧告を行い、事業主が従わない場合はその事実を公表する**可能性があります。

また、事業主は安全配慮義務違反、加害者の使用者責任が問われることになり、損害賠償請求訴訟に発展する可能性も出てきます。訴訟になれば、判決までの1年以上の間、トラブルを抱えることになります。



指導、勧告、訴訟なんて大ごとですね。でも、罰則がないのに、パワハラ防止になるのでしょうか？

職場のハラスメントは、職員が能力を十分に発揮することを妨げるうえ、個人としての尊厳や人格を不当に傷つける、人権に関わる許されない行為です。子どもの人格形成に携わる保育者の倫理観としてもいかがなものでしょうか。

たとえ、指導・勧告・訴訟まで至らなくても、

- ①ハラスメントによるメンタル不調により、**休職者・離職者が増える**
  - ②職場の人間関係が原因で**人材が流失する**
  - ③園の状況が保護者に伝わり、**社会的評価が低下する**
- といった園の運営上、とても大きなリスクがあります。



## 義務化されたパワハラ防止措置は4点あります

## ①事業主の方針等の明確化及びその周知・啓発

パワハラをしてはいけない、パワハラを行った者には**厳正に対処する**といった事業主の方針を職員に周知徹底すること。パワハラを行った者への**対処の内容は、就業規則に対象行為と懲戒規定を定め**、職員に周知すること。

## ②相談に応じ、適切に対応するための体制の整備

ハラスメント防止専用の**相談窓口を設け担当者を決める**こと。(もみ消し防止のため外部が望ましい)適切な対応のために、相談窓口担当者との連携が取れる仕組みを作ること。

## ③パワハラに係る事後の迅速かつ適切な対応

相談を受けたら、迅速かつ正確に事実関係を確認し、パワハラの実事が確認できた場合は、**速やかに被害を受けた職員、パワハラ行為者に対する措置を適正に行い、再発防止策を職員に周知**すること。

## ④相談者・行為者等のプライバシーの保護や相談したことで不利益な扱いをされない旨の周知・啓発

相談者・行為者等の**プライバシー情報を保護**するために必要な措置を講じること。パワハラに関し相談したこと、パワハラの実事関係の確認等に協力したこと等、**事業主の講ずべき措置に協力したこと**を理由として、**不利益な取扱いをされない旨**を定め、労働者に周知・啓発すること。



なるほど、①パワハラをしない、させない ②起きた場合の適切な対応がポイントですね。「パワハラ＝上司の暴言」というイメージなのですが、そもそも、どんなことがパワハラにあたるのですか？

パワハラは定義や、具体例は右のとおりです。**優越的な関係を背景として行われたものである**ことが前提ですので、**個別の事案の状況によって判断が異なる**こともあります。



私、該当するようなパワハラ行為なんてしないのでうちの園は大丈夫です。

「**優越的な関係**」とは、**園長と職員の間だけではない**んです。例えば、スマートフォンやタブレットなどの操作に長けているため機器納入時に操作の説明を聞いた職員が、操作が苦手であったり、納入時に説明を聴けなかった職員にきちんと教えず

「こんな簡単なことも出来ないんですか？」なんて言うと相手の受け取り方によってはパワハラになりうるのです。また、実習生と指導する保育士も優越的な関係ですから、若手職員でも実習生(実習中は園に勤務しているとみなされる)に不適切な指導をしてしまうと加害者になってしまいます。



## パワハラ防止の定義

- ①優越的な関係を背景とした言動であって
  - ②業務上必要かつ相当な範囲を超えたものにより
  - ③労働者の就業環境が害されるもの
- という①～③までの3つの要素を全て満たすものをいいます。

## パワハラ防止の6つの型

- ①**身体的な攻撃**  
暴行や物を投げつける
- ②**精神的な攻撃**  
脅迫・名誉棄損・侮辱・ひどい暴言  
長時間の叱責、他の職員の前で大声での叱責
- ③**人間関係からの切り離し**  
仲間外れ、無視、隔離、自宅研修など  
職場での孤立を招くもの
- ④**過大な要求**  
不可能なレベルの業務を強制し、出来なかったことを叱責するなど
- ⑤**過少な要求**  
程度低い業務を命じる、仕事を与えない
- ⑥**個の侵害**  
労働者の個人情報について、本人の了承を得ずに他の労働者に暴露する、就業時間外の過度な干渉など



## 叱り方NG集

### ① 機嫌で叱る

基準があいまいで機嫌に左右される

### ② 人格攻撃

性格・人格・能力・役職を責める  
※とった行動・事実・結果だけを伝えるべき

### ③ 人前で叱る

1対1対面で叱るのが基本  
「他の職員にしめしをつける」はNG

### ④ 感情をぶつける

感情ばかりで、改善点を伝えていない

## NGワード

### ① 過去のこと

この前もしたよね、前も言ったけど

### ② 詰問する

なぜ、どうして、それで

### ③ 決めつけ

絶対、必ず、いつも

### ④ 程度言葉

きちんと、しっかり、まじめに、ちゃんと

### ⑤ 罰の予告

次にやったら承知しないぞ

日ごろの信頼関係があれば、ネガティブな指摘でも「愛ある助言」と受け取ってもらえますが、改善してほしい内容よりNG行為の方が印象に残ってしまうと、改善には繋がりにくいものです。



ハラスメント防止に関する  
詳しい情報&資料

### 厚生労働省ホームページ

職場におけるハラスメント防止のために **検索**



事業主・労働者向けパンフレットや研修用資料のダウンロードができます。

### 厚生労働省ハラスメント対策ポータルサイト

明るい職場応援団 **検索**



ハラスメント対策導入マニュアルのダウンロードや他社の対策事例、ハラスメント裁判事例などを閲覧できます。

文/キャリアコンサルタント 立川結寿子  
(有限会社たちかんぱにい)

こうして叱り方NG集を見ると、パワハラに注意を払えば、指導もうまく出来そうですね。それに、NGワードは子どもの叱り方にも当てはまります。

そうですね。

日ごろ子どもたちに対する言葉かけなどに気を配っていらっしゃる先生方なら、職場の人間関係でも同じように配慮をしていけば、ハラスメント防止や、適切な指導は難しくないと思います。

また、ミスの多い職員に指導するうちに、メンタル不調の疑いに気づくこともあるでしょう。ハラスメントの行為者もストレスや怒りのコントロールができないなどメンタル面に問題を抱えていることがあります。

メンタル不調者の対応については本誌P13連載コラム「保育のメンタルヘルス」をご覧ください。

日頃のコミュニケーションを活性化し、互いを思いやり、助け合える職員同士の信頼関係が、メンタルヘルスやハラスメント防止の基本となりますね。当たり前のことですが、子どもたちの保育環境としてもたいへん重要なことだと思います。

ハラスメント防止措置については、パワハラと同時に、セクシュアルハラスメント、妊娠・出産・育児休業・介護休業に関するハラスメントについても同様に防止対策が強化されています。さまざまな園の規定やマニュアルを整備することになりますが、それらをしっかりと機能させる取り組みが大切ですね。



一度ついてしまった悪い評判は、簡単に拭えるものではないのでパワハラは「防止」することが本当に大切です。

そうですね。パワハラ防止は園長先生ひとりが頑張るものではありませんから、職員の皆さんがハラスメントに対して理解し、常に意識して行動できるよう、定期的に意識啓発することが重要だと思います。



とはいえ、課題のある職員には、あるべき姿になってもらわないといけません。パワハラ防止を意識しすぎると、指導や助言がしにくくなってしまいます。

それでは、ここから「課題のある職員の指導のポイント」について私からお話しさせてください。客観的に見て、業務上必要な範囲で行われる適正な業務指示や指導はパワハラには当たりません。課題のある職員には、右のような流れで対応して行きましょう。



原因となることをしっかり把握することが大切だと思うので本人から話を聴くことが大事ですね。注意することは何ですか？

ヒアリングする際は、事実に基づき客観的に、決めつけずに理由を聴きます。個人の考えではなく園として対応する姿勢が大切です。次のような感じです。「今月になって〇日間の急な休みがありました。〇〇のような仕事のミスもありました。園としては見過ごせないなので、理由を聞かせてください。」



先入観を持たずに話を聴いてみるのが大切です。でも、指導が必要な職員に、改善努力をするよう言ってもなかなか、改善しないんです。

何をどのように改善したらよいか、具体的なことが理解できていないのかもしれないですね。「指摘」した点を具体的に「こうしてほしい」とリクエストすることが大切です。右の例をご覧ください。



## 課題のある職員の対応の流れ

### ① 課題は何かを確認

#### A. 勤怠状況の乱れ

遅刻・欠勤・急な早退  
すぐに体調不良で休む など

#### B. 仕事の能力・成果の低下

ミスの多発、集中力の低下  
段取り・効率の悪化  
時間外の業務連絡 など

#### C. 周囲への悪影響

周囲への不満・悪口  
コミュニケーション不全  
勤務態度不良 など

#### D. 安全に就労できない

自他に危険が及ぶ  
安全に通勤できない  
死にたい願望が強い など



② 本人にヒアリングし、業務に起因するのか、病気はないのか判断する



③ 原因に応じて対応する

- 病気がある場合→治療や休職を指示
- 病気がない場合→規則に則った指導
- 体制など業務に起因する場合→改善



あるべき姿になってもらう

## 下手な叱り方・上手な叱り方の例

指示していた書類が締切に1日遅れた場合

### 下手な叱り方

ちゃんとやってよ、早く取り掛かっていつも言ってるでしょう。

### 上手な叱り方

社会人として締め切りは必ず守ってほしい。次からはあと1日早く取り掛かってほしい。

作成した資料が思っていたものと違った場合

### 下手な叱り方

想像と違って何か見づらいわね。もっと見やすくしてください。

### 上手な叱り方

文字が小さいから、あと1ポイント大きくして、画像やイラストも使ってください。



## 月額固定のサブスクリプション サービス内容

右の **黄色** の箇所がサブスク対象の範囲です。

お申込後、「利用の手引き」と予約時に必要なIDをお渡しします。職員の皆様に配布をお願いします。

- 対象者  
経営者を含む全職員の方が利用できます。
  - 面談時間 12時～22時 土日祝も対応  
就業時間外にゆっくり相談できます。  
守秘義務が担保される環境でご相談下さい。
  - 面談方法 Zoom または LINEビデオ通話
  - 相談内容  
仕事に関する相談なら何でもOK  
【例】思っていた仕事(職場)と違う  
仕事のミスが続き悩んでいる  
課題のある職員の指導に悩んでいる  
ハラスメントを受けた(目撃した)など
- ※守秘義務のため、ハラスメント事案・緊急事案以外は、相談者名・相談内容は報告できません。  
また、ハラスメントの事実確認後は、園のハラスメント委員での対応になります。
- ※毎月、利用者数をご報告いたします。

保育の仕事をよく知る  
hapihoのカウンセリング  
有資格者だからこそ  
幅広い相談内容に  
対応できるのが特徴です。



## オプション (別料金)

ハラスメント発生時のサポートです。  
自園での対応が難しい場合は、ご相談ください。

- ハラスメント委員のサポート
    - ・ハラスメントの判断の助言
    - ・再発防止策への提言
    - ・当事者の事後ケア
  - ニーズに応じた専門家の紹介  
メンタルヘルスケア、カスタマーハラスメント、  
トラブルを最小限に抑える初期対応(マスクミ  
対応を含む)、再発防止策等の規則の見直し
- ※産業医、危機管理コンサルタント、弁護士、  
社会保険労務士など各専門家に繋ぐことができ  
ます。

あくまでも外部なので  
ハラスメントの有無や  
懲戒の判断はできませんが  
必要であればサポート  
します。



## 面談予約から ハラスメント対応までの流れ



ハッピー保育ネットふくおか  
だからできる

ハラスメント防止措置対応

ハラスメント防止対策はお済みですか?

保育園・幼稚園・こども園専門

## 外部相談窓口

### ハッピー保育ネットふくおかの願い



時々、不適切な保育が明るみになった園の保育士が「守れなくてごめんなさい」と謝罪する姿を報道で目にする、その陰にハラスメントが隠れていたことに気づかされます。おかしいことをおかしいと言えない風土にフタをし続けた結果、子どもが犠牲になったと思うと、悲しいとしか言いようがありません。

しかし、こうした組織風土は作ろうと思って出来たわけではなく、少しずつ積み重なっていきうちに変われなくなってしまうと思うのです。裏を返せば、どこかで改善できるタイミングがたくさんあったはずです。

正直、ハラスメントが発生してしまったら、適切な措置を講じたとしても、相談者と行為者の一度こじれた関係の回復は、気持ちの面でなかなか難しいでしょう。年度途中の離職は防ぐことが出来ても、年度末での離職は防げないかもしれません。一度失った社会的信用の回復は、もっと難しいでしょう。だからこそハラスメントは防止することが大切なのです。今回のハラスメント防止措置義務化は、コミュニケーションを活性化し成熟した組織になるためのよい機会だと思います。

特集にもあるように、保育士の離職理由で1番多いのは職場の人間関係です。人間関係が理由で辞める人は「人間関係が悪いので辞めます」とは言いません。ほとんどが穏便に辞めようとするので、職場の根本的な課題は表面化しません。そうして離職した人たちが保育現場には戻らないだけなのです。

起こるかどうかわからないハラスメントに対して、外部相談窓口など不要だと思われるかもしれませんが、ギクシャクした人間関係の改善には「ガス抜き」が必要です。だからと言って、管理職が一つひとつ対応していたら身が持ちません。その意味では、しがらみのない外部の相談窓口の設置・活用は価値があると思います。通いたい園・働きたい園にすることは、保育の質・保育者の地位を高めたいというハッピー保育ネットふくおか開設当時から願いです。外部相談窓口としてぜひお手伝いさせてください。

### ハラスメント防止措置対応 外部相談窓口サービス年間契約料

1法人あたり/税別(円)

従業員数	月額	年払い
30人以下	3,000	33,000
31人～50人	5,000	55,000
51人～100人	8,000	88,000
101人～	10,000	110,000

原則年払いです。(年払いは1か月分OFFになります)  
複数園運営されている法人様は、全園の職員数を  
まとめてください。

### 無料の相談窓口との違い

公的機関が設置するハラスメント相談室や労働相談コーナーは、悩んでいる労働者(個人)が気軽に相談できる窓口です。事業所が、外部相談窓口として利用できるわけではないことにご注意ください。

ハッピー保育ネットふくおかの外部相談窓口は、保育の現場をよく知るカウンセリング有資格者が担当しますので、ハラスメント事案が発生した際も、園のハラスメント委員との連携がスムーズに出来ます。

何よりも、ハラスメントに限らず、幅広く保育の仕事の悩みに対応しますので、大きなトラブルを予防するお手伝いができるのが特徴です。

ハッピー保育ネットふくおか外部相談窓口  
お問い合わせ・お申込みは  
同封のFAX応募用紙に☑、またはこちらから→  
hapiho事務局へお願いします。





保育園向け

# お昼寝布団 レンタル

福岡地区新サービス

(2022年1月~)

問合せ多数  
大好評導入中!



## レンタル布団の6つのメリット

敷布団は東洋紡の  
ディスマルという素材を使用した  
「サーナ」

初期費用や  
保証金無し

布団には名札を付けるなどの  
オプション対応が出来ます

まるごと交換で  
いつも清潔  
安心安全

予備を無料で  
貸出るので汚れても安心

説明会用のチラシや  
集金用袋など必要備品は弊社で  
ご用意いたします

保護者も荷物が減って  
大助かり!

### レンタル料金(税込)

... 1ヶ月1組(掛布団+敷布団)の金額 ...

1週間に1回の  
交換の場合

**2,000円**  
(基本パターン)

2週間に1回の  
交換の場合

**1,100円**

その他1ヶ月1回交換  
敷布団のみなど組合せ可能(カスタム)

### 福岡地区 サービス開始キャンペーン

キャンペーンその1

保護者へのアンケート用紙や  
チラシの提供

キャンペーンその2

キャンペーンその3

お試しレンタル 見積無料

福岡市近郊よりサービス開始します。  
他の地区もお気軽にご相談ください!



YASUTAKE  
FUKUOKA  
株式会社 ヤスタケ福岡

問合せ  
申込 TEL:092-409-7488(平日9時~17時)

福岡県糟屋郡粕屋町大字柚須67-1  
HP:https://yasutake-futon.com/service



寝る子は育つと言うけれど...



## 日本の子どもたちの睡眠事情

「食べる・寝る・遊ぶ」は、子どもの健康の3本柱。その1つである「睡眠」は、健康な心身の発達に欠かせませんが、保護者の勤務状況など大人の都合に合わせなければならないことも多く、子どもの睡眠の問題に悩んでいても、どう対処すればよいかわからない、あるいは問題に気づかずに見過ごされていることもあるのではないのでしょうか。

1日の総睡眠時間の目安は、0歳児で14時間前後、1~3歳児で11~12時間、3~6歳児で10~11時間です。親と同室で寝る習慣のあるアジア諸国では、親の睡眠習慣の影響を受けやすく、親と別室で寝る欧米諸国と比べると、就床時刻が遅く、総睡眠時間が短い傾向がみられます。中でも日本は平均11.6時間と最も短いことが報告されています。

子どもの約4人に1人が成人になるまでに何らかの睡眠の問題に直面するといわれる中、子どもは自覚症状があっても分からなかったり、言葉で十分伝えることができなったりするので、子どもの頃から睡眠障害の症状はあったにも関わらず、青年期以降にはじめて受診する方が多いのも現状です。

また、子どもの睡眠の問題は、将来の生活習慣病のリスクを高めることもわかってきています。

園では、生活リズム全体や総睡眠時間について家庭をサポートしながら、午睡時の、清潔で安全な睡眠環境を確保したいものですね。

参考  
「未就学児の睡眠指針」 愛媛大学医学部附属病院 睡眠医療センター  
https://www.mhlw.go.jp/content/000375711.pdf

乳幼児用 体動センサ

# ベビーフレス R<sup>TM</sup>

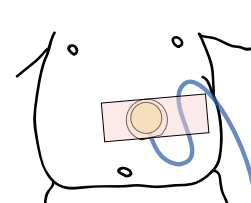
無料お試しキャンペーン実施中

無体動を検出すると異常をお知らせします。  
睡眠中の事故防止対策に!

バルーンセンサ使用

本体2つの使い方

マットセンサ使用



サージカルテープで  
お腹に貼付け



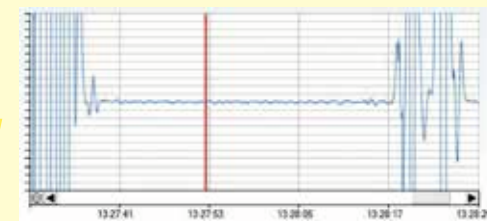
抱っこ時や添い寝が可能



下に敷くだけで簡単

無体動アラーム発生前後で  
それぞれ最大10分間  
合計20分間の体動データを記録

アラームが鳴った原因を  
体動波形データで確認できます。



多くの医療機関でも  
使われています!

医療機器届出番号: 13B1X00272000007

補助金対象商品



日本ルフト株式会社  
東京都千代田区神田錦町2-7-5

お試しキャンペーンの申込  
お問合せ

03-3518-2001  
平日 9:00~17:00







第2回 園の防犯を考える

各園で「地震」「火災」「不審者」を想定した避難訓練が実施されていますが、その中で十分とは言えないのが「不審者対応」です。その理由は簡単な具体的に不審者をイメージできていないからです。人はイメージできないものをカタチにすることはできません。地震は日本人なら誰でも体験していますし、火災も地域の防災センターなどで疑似体験が出来ます。これらは職員の方々も学校で避難訓練の経験があり「口を押えて体を低く」などの具体的な対応を学んだことがあるはずですが、しかし、不審者に関しては疑似体験を学ぶ機会もなく、その対策は、園に丸投げされているのが実態です。具体的なイメージがないまま「対策を打て」と言われても無理な話です。その結果が、年間4万件近くの不審者侵入事例を生んでいるのでしよう。

そこで最初は「不審者が何をやるのか」ではなく「不審者が侵入出来ないようにするには？」を考えます。侵入後の対応の前に「防犯」を先に考えるのです。不審者の目線で侵入方法を考えてみて下さい。

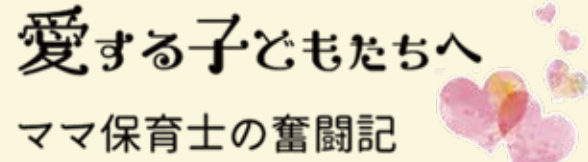
そうすると、外構がよじ登れる構造になっている、業者搬入口は未施錠に

していることが多い、宅配業者は疑われずに門を開けてもらえるなど、侵入経路の課題が見えてきます。それを踏まえて防犯の専門家の意見を聞き、現実的な対策を実施していきます。

ここで絶対にやってはいけないのは「わからないこと」を「起こらないこと」にしてしまうこと。ウチは大丈夫という根拠のない自信が一番のリスクとなり、園児や職員を危険にさらすことになり、園児や職員を危険にさらすことになり、不審者は園の都合に合わせてくれません。早速、簡単に侵入できる隙はないかチェックしてみましょう。



**Profile**  
 皆川 博伸 Hironobu Minagawa  
 リスク・危機管理コンサルタント  
 防犯設備士 第04-10456号  
 FBIなども採用する安全・危機管理ノウハウを保育・福祉施設の安全管理に活用。女性と子どもの安全を守る護身術も展開中。



第10回 長男とその妹・弟の関係

今回は、発達が気になる長男と、その妹「長女」の関係のことを書きます。

長女は月齢も高く、しっかり者で、長男の発達が遅れていることもあって4歳差とは思えないほど。長女が年長になる頃から、些細なことで長男と頻りにケンカするようになりました。

最初は「お兄ちゃんだから」と長男を注意していましたが、長男に余裕はなく、いつしか「お兄ちゃんはお兄ちゃんだから」といふところがあるから...と曖昧な言い方で、長女のほうを言い聞かせるようになりました。いくらしっかりしているとは言え、まだ5歳。「お兄ちゃんのおかげでいいよ」と受け入れられない様子です。

次男は、典型的な甘え上手の末っ子で、母親独占欲が強く、そう言った面でも、長女にしわ寄せが来ました。

保育園で友だちとけんかしたり、家でその日の出来事を話す時に、ルールを守らない友だちに苛立ち、泣きながら話したりするようになったのです。その姿に、しっかり者の長女ばかり我慢させていたことを反省しました。

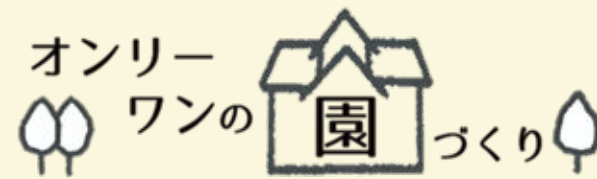
それから私と二人で映画や買い物に出かけたり、お風呂でゆっくり話を聞いたりして、長女の抱えるストレスを分散する時間を作るようにしています。でも、いつ、どんな風に長男のことも、長女や次男に伝えたら良いか...親として悩みます。

長男の定期検診で相談すると「ちょうど今、同じ年齢位の発達状態なのでケンカは仕方ない時期。長女がもう少し成長して、長男のことを理解できるようにするまで待つしかないかな」と言われました。解決策を期待していたので、少しがっかりです。

今はこのような長女も、いつか自分で「お兄ちゃんのおかげで自然と困っている人のチカラになれる人間に成長出来た」と感じられる日が来たらいいなと思いつつ見守っています。



**Profile**  
 リラックスママ Relax Mama  
 保育士  
 特別支援学級に通う11歳.7歳.5歳の3人の子どもの育てながら認可保育園で主任を務める。長男の療育を受けた経験を、担任や保護者の支援に活かすべく奮闘中。



第3回 ワンマン経営のメリット・デメリット

『ワンマン経営』と聞くと、独裁的な経営者がいるブラック企業のイメージを持たれることが多いものです。

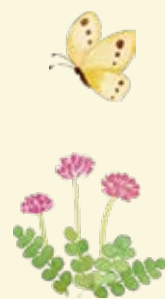
しかし、優秀な経営者がワンマン経営を行っている場合には、職員が納得する職場環境が整備されており、一概に「独裁的」とは限らない園も存在します。

ワンマン経営のメリットが活かされている園では、①トップが意思決定したことを、すぐに計画、実行に移すスピード感がある、②責任の所在がはっきりしており、職員間の不要なトラブルや責任の押し付け合いがない、③職員にほどこい緊張感があるといった良い状況があります。

一方で、ワンマン経営がマイナスに作用している園では①イエスマンが多く、新しい意見や新鮮なアイデアが生まれにくい、②トップ不在では日常業務が機能しない(トップの負担が大き)③意思決定までのプロセスを経営者だけが知っていて、職員からの信頼が失われやすいといった状況があり、ワンマン経営のデメリットのほうが目立ちます。貴園の風土はいかがでしょうか？

ワンマン経営のメリットを最大限引き出したいものです。そのためには、園長不在でも、職員一人ひとりが適切な判断が出来、日常業務がしっかり機能する園にしなければなりません。

その指針となるものが理念です。職員が納得し共感できる理念を浸透させ、明確な目標を持ってもらうことが必須です。そして、次世代のリーダー(ナンバー2)を育てることも視野に入れます。



**Profile**  
 安田めぐみ Megumi Yasuda  
 日本マナーOJTインストラクター協会認定  
 シニアマナーOJTインストラクター  
 国家資格キャリアコンサルタント  
 日本人事技能協会認定コンサルタント



第11回 メンタル不調者への対応

最近、メンタルヘルスとハラスメントを絡めた研修をしてほしいという依頼が増えてきました。ハラスメントによりダメージを受けた人に、どう対応すればよいのか、そんな悩みがあるからだと思っています。

他の病気と同様、心の不調も、できるだけ早く対処することが大切です。ただ、その時に気を付けたいのが「あなたは心の病気っぽいから病院に行きなさい」とストレートに言うてしまうこと。特に管理職の立場の人がうっかり言うてしまうと、パワハラと取られかねません。いきなり病院を取られるのではなく、まず話をよく聞き心のモヤモヤを吐き出してもらおうことが大切です。そして、眠りが浅いなどのストレス症状があれば「私なら病院に行つて相談してみませんか。」と「私なら」と言うのもひとつの方法です。

初めから精神科にかかるのに抵抗があれば、内科と一緒に心療内科を診療科目に掲げている病院もありますし、内科から心療内科や精神科等に紹介してくれる場合もあるようです。主治医の診断によっては休職を勧められることもあります。どれくらいの休職期間なのか(多くの場合、診断書に一月間

と書かれていても複数回診断書が出され、期間は長くなるようです)、その期間、疾病手当が出るのかなどの制度の説明、定期的に電話等で様子を確認する他、管理職には、やるべきことがいくつもあります。

左記ホームページを検索し、相談をするのもよいのではないのでしょうか。

- 精神保健福祉センター
- 産業保健総合支援センター
- こころの耳



**Profile**  
 山本 素子 Motoko Yamamoto  
 産業カウンセラー  
 福岡工業大学短期大学部・西日本短期大学・西日本看護専門学校 非常勤講師  
 HCJ認定メンタルヘルスコーチ  
 Gallup認定ストレングスコーチ  
 ICF認定アソシエイト・サーティファイド・コーチ



レイスマート(紫外線照射型空気清浄機)

## 紫外線照射型空気清浄機

### 定額レンタルサービス

保育園・幼稚園、中学校・高等学校等の教育機関や医療施設、介護施設などの共用スペース、事務所、食堂でご利用いただいています。

#### ＼あんしんの／ レイスマート定額レンタルのポイント

- ✓ 適用床面積 約 50㎡
- ✓ 常時稼働 24時間
- ✓ 電気代わずか1日約 8円
- ✓ お手入れ不要 保守点検含む
- ✓ 故障時には 無償保証

#### ＼小さなお子様がいる／ 保育園・幼稚園 おすすめ理由

- ✓ 音がしない
- ✓ 邪魔にならない

#### 定額レンタル 価格

レンタル価格(税込)	保守点検(年1回)
月額 <b>8,800円</b> (税抜価格 8,000円) ※保守点検費用含む	点検内容 ・ランプおよび部品交換 ・線量測定による安全確認

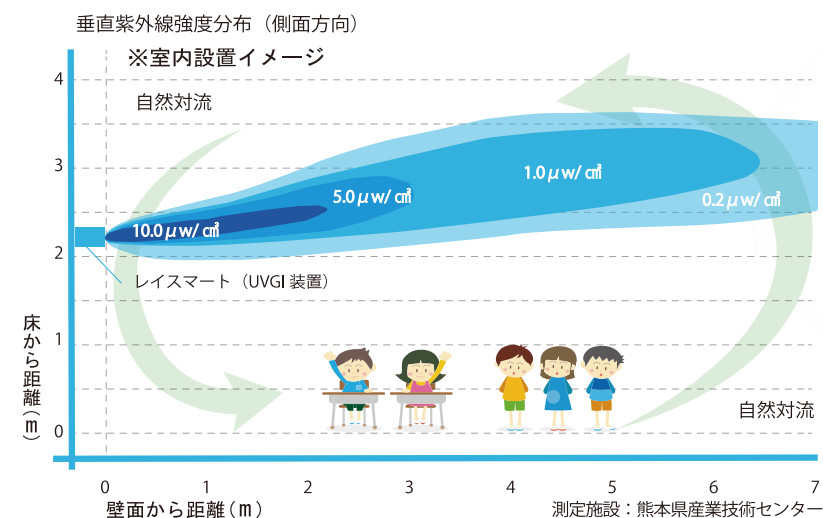
■ 通常の販売プランもご用意しております。

#### レイスマートの除菌方法

空気の流れを利用  
室内全体を効率的に除菌  
空調や温度差で生じる空気の流れを利用する事で、効率良く室内全体に作用します。

#### 幅39cm 約2.5kg 軽量設計

軽量でコンパクト!  
取付も簡単です。



お問合せ・資料請求はこちらまで!

**0120-083-377**

9:00~17:30(土日・祝日を除く)

同封の「FAX応募用紙」でも問合せ出来ます。

#### 株式会社アルサ

福岡営業所  
電話:092-976-2244  
FAX:092-976-2249

#### Ray Smart

紫外線照射装置  
レイスマート ホームページ



調査方法: インターネット調査  
調査概要: 2021年8月 サイトのイメージ調査  
調査提供: 日本トレンドリサーチ

# エアコンの内気循環機能を活用した 空気感染!エアロゾル対策!

## 空気の王様 抗菌・抗ウイルスフィルターで エアコンがまるで空気清浄機に!

抗ウイルス

エアロゾル  
感染予防

抗菌

ウイルスや花粉 を キャッチし 軽減!

AT254 を含浸させた 超高性能フィルター  
1分動画

クラスターの  
発生予防

福岡県の  
小・中学校  
500校で  
導入済

1GMでおなじみ!

## 感染対策 最新のウイルス 99.88% 不活化を実証

### エアコンフィルター お試しキャンペーン!

先着 100カ国様に 3枚プレゼント  
※予定数に達した時点で終了します  
電話・FAXで申し込ただけです

電話 092-589-5088 (平日9時~17時)  
FAX 092-589-5089 (24時間受付)

装着はどなたでも簡単にできます  
装着後 2~3ヶ月で交換してください

### 空気の王様業務用エアコンフィルター

Mサイズ  
10枚入

(545×545mm)

**12,100円** (税込)

Lサイズ  
10枚入

(600×800mm)

**13,200円** (税込)

### ジェイセップ九州有限公司

〒812-0882 福岡県福岡市博多区麦野4丁目7-15 安田ビル 302



# PRESENT プレゼント

## IQつみきセット

NHK「まちかど情報室」でも紹介されたシリコンゴム製のつみきです

ブロックは面にくっつき、柔らかく、角をさわっても痛くありません。床に落としても響かず、壊れたりしない素材です。汚れは水やぬるま湯できれいに落ち、適度な粘着力も直ぐに回復するので取り扱いが簡単です。ウイルス除菌のアルコール消毒も可能です。玩具安全STマークを取得、磁石不使用。



1園様

ご協賛

株式会社榊原工業

〒334-0075  
埼玉県川口市江戸袋1-13-14  
☎ 048-299-5570



IQつみき

検索

## プレゼントの応募方法

同封のFAX応募用紙に必要事項を記入してFAXするか、官製はがき・メール・FAXのいずれかに次の項目を記入してお送りください。

- ①ご希望のプレゼント名
- ②園名
- ③所在地
- ④TEL
- ⑤ご担当者名
- ⑥本誌で良かった記事のタイトル3つ
- ⑦本誌へのご意見・ご感想

締切 2022年5月15日(日) 必着

送り先

〒813-0044  
福岡市東区千早5-15-17-401  
hapiho事務局  
FAX 092-692-2528  
✉ info@hapiho.com

こちらのQRコードからも簡単に応募できます!



※ご応募いただきました個人情報は、プレゼントの発送、「hapiho」の送付を希望された場合の発送のみに利用させていただきます。また、ご本人の同意がある場合を除き、第三者に提供することはありません。お寄せいただいたご意見・ご感想はペンネーム、イニシャル、所在地とともに紙面に掲載させていただく場合があります。

## ぺんてる 絵の具 ゆびえのぐ 8色セット

2園様



容量:650g × 8色

水に溶かさず、手や指で触ってあそぶフィンガーペイント用の絵の具です。安全性の高い原材料を使用しているため、先生も子どもたちも安心!EUが定めた玩具安全指令のフィンガーペイント基準EN71-7に適合。

## スターバックス プレミアム ミックス ギフト 20本入り

5園様



カフェラテ、キャラメルラテ各6本  
抹茶ラテ、カフェモカ各4本

お湯を注ぐだけでやわらかな泡のミルクィなラテが楽しめるスティックタイプのドリンクです。スターバックスのラテ系メニューを職場で簡単に楽しめます。厳選した100%アラビカ豆のコーヒーと全脂粉乳を使用し、ミルクリッチな味わいを実現。

## お知らせ

当選された園には私どもから一度電話連絡させてもらっています。実は以前、電話をせずに商品を送ったところ、覚えのないモノが届いていると苦情をもらったことがあったからです。

「フリーペーパーhapihoの事務局です。当選おめでとうございます!という電話がかかってくるかもしれませんので、楽しみにお待ちしております!



hapiho 事務局

# ちょっと教えて! 会計士さん

## 第11回 企業主導型保育事業者におススメ! 補助金・節税プランその2

前号で紹介した補助金や節税プランに多くの経営者様が興味を持っていただきました。今回も活用できそうな対策を紹介しますので、健全な保育園運営にお役立てください!

おすすめ!

3月決算の法人さん、必見です!

## 所得拡大促進税制

前回もご紹介した所得拡大促進税制、3月決算の法人さんから対象が増えます! 減税額は今までの所得拡大税制と同じで、前年度より給与の金額が一定以上増加すれば、増加額の15%を法人税(所得税)から控除。

一定の要件(経営力向上計画の提出等)を満たせばさらに10%(合計25%)を控除できます! 事前の申請等は一切必要ありませんので、ご検討してみたいかがでしょうか?

例



3月決算の法人さんは申告期限である5月末までがチャンスです!

hapihoを見たとご連絡頂ければこの制度が適用できるか、どれくらい節税できるかのシミュレーションを無料でを行います。

お問い合わせ期限:5/8(月)まで

※上記の例は説明のため内容を簡略化しています。実際の控除額は事業者様の状況により変わりますので、詳しくは福田会計までお問い合わせください。

頑張る社長さんのリタイア後を手厚くサポート(^^)

## 小規模企業共済

小規模企業の経営者や役員、個人事業主のための積立による退職金制度です。掛金の全額を所得控除にできるのが大きなメリットです。

例

例:年間84万円(小規模共済の限度額)で掛けた場合の控除額(所得税率20%で仮定)

小規模企業共済 **84万円が丸々所得控除に!**  
⇒ 84万円×20%=16.8万円の節税

一般の年金保険(新制度) **4万円しか所得控除にならない**  
⇒ 4万円×20%=0.8万円の節税

年間16万円の差は、20年間掛け続けたら、**320万円もの差**になります。なお、小規模企業共済の満期後受取は年金・一時金が選べますので、保険と同じ感覚で積み立てをすることができます。ですので年金保険に比べてのデメリットはほとんどありません。

また、一般の年金保険との併用も可能ですので、今の保険を続けながら小規模企業共済を始めることも可能です! さらに、この制度は経営者個人の所得税に関する制度ですので、法人が黒字か赤字にかかわらず適用されます。まだ加入していない経営者のみなさん、是非ご検討ください!

「小規模共済でどれくらい節税できるか知りたい」「監査のサポートをお願いしたい」  
「経理をラクにして子どもたちと向き合う時間を増やしたい」  
税務・会計・その他ご相談、小さなことでも福田会計にご相談下さい!



1980年設立・顧問先100社以上! 社会福祉法人・企業主導型保育も顧問先多数あり  
スタッフ10名以上 税理士・公認会計士2名、科目合格者多数

福田公認会計士事務所

福岡市博多区博多駅東1-14-25-6F mail:info@tfukuda-cpa.com  
営業時間 平日9:00~18:00 担当:泊(とまり)

HPでも情報発信中!

福田会計 博多駅

TEL 092-474-4770