

通いたい園・働きたい園にする保育マネジメント情報誌

# hapiho

ハッピー保育ネットふくおか

VOL.3  
SPRING

FREE

## 人材育成から人が育つ組織づくりへ 保育者のキャリアデザイン

SPECIAL  
FEATURE

#気になる子ども

ワンランク上の  
衛生管理  
除菌から抗菌へ、  
拭き掃除から  
空間除菌へ

企業主導型保育園  
設計から  
コンサルティングまで  
夏のイチオシ エアプール

育ちの根っこを  
見るススメ

監査対応  
応援キャンペーン  
決算+αで監査に  
強い資料作り!

「訪問型病児保育」と  
契約する  
保育園・幼稚園の  
メリット

人工芝は  
業務改善に  
貢献します!

少人数の受講の方が効果的な  
たちかばにいの園内研修メニュー

春のスペシャルプレゼント  
子ども用Tシャツ10枚セット  
どら焼き20個セット  
スキルチタンと空気清浄機のセット

hapiho

2020  
VOL.3  
SPRING

発行/有限会社たちかばにい 〒813-0044 福岡市東区千早5-15-17-401 TEL070-5273-1280 FAX092-692-2528

## スタンドバイ 「訪問型病児保育」が「園契約」をスタート!



貴園の保護者の方にも  
必要とされている方が  
いらっしゃるかもしれません

株式会社スタンドバイの訪問型病児保育事業は  
Since 2013 in FUKUOKA  
2015年福岡市ステップアップ助成事業ビジネス  
プラン評価会で最優秀賞受賞!

## 「訪問型病児保育」と契約する保育園・幼稚園のメリット

### 他園との差別化

訪問型病児保育と契約してい  
る園としてアピールできます

### 園への緊急お迎え

突然の病気で保護者が迎えに  
来れない時に対応します

### 園内での感染防止

病児保育を利用してもらえば、  
園内の感染症拡大を防げます

園の負担は  
全くなし!  
契約を結んで  
もらうだけです

### 園契約の流れ

- 1.まずお気軽にお問合せください
- 2.説明に伺います
- 3.契約(無料)
- 4.保護者様向けのパンフレット配布
- 5.入会ご希望の保護者様と契約

園契約すれば保護者様は

13,000円お得に!  
入会金が通常18,000円⇒5,000円(税抜)

## スタンドバイの訪問型病児保育の特徴

- ・前日22時までのご依頼に100%対応保障!
- ・ご自宅でマンツーマン保育
- ・インフルエンザなどの感染症も対応
- ・病児保育に特化した研修を受けている女性スタッフ!
- ・病院受診も代行
- ・園への緊急お迎えサービスあり
- ・うちの子は元気なのに学級閉鎖・・・  
そんな時の「スペシャルおうちDAY」あり



対応エリア 福岡市・新宮町・古賀市・春日市・大野城市・那珂川市・太宰府市・筑紫野市・粕屋町・宇美町・基山町・  
鳥栖市久留米市 ※一部エリアを除く。詳細はお問合せください

Standüby  
スタンドバイ

病児保育スタンドバイ.com

検索

ホームページの「お問合せ」フォームまたは電話  
092-732-6128までお気軽にお問合せください  
同封の「FAX応募用紙」からも問合せできます





- 01 安心・安全・清潔な人工芝『キンダーターフ』
- 02 目次
- 03 エコ出前講座を受けてみませんか？
- 03 **特集**  
**保育者のキャリアデザイン**  
有限会社たちかんにい 代表取締役 立川結有子
- 07 福田会計の“園長先生、ちょっと聞いてください！”  
**監査対応応援キャンペーン 決算+αで監査に強い資料作り！**  
福田公認会計士事務所
- 08 保育のメンタルヘルス  
**人生上の出来事「ライフイベント」によるストレス**  
産業カウンセラー 山本素子  
**怒りのトリセツ 怒りの本当の目的**  
公認心理師 高澤信也
- 09 ワンランク上の衛生管理  
**除菌から抗菌へ、拭き掃除から空間除菌へ**  
株式会社VARNISH (バーニッシュ)

- 10 育ちの根っこを見るススメ  
～音楽教室の窓から～  
生きる力のタネ発芽は大人の関わり次第  
Studio音花～Ohana～主宰 諸岡 あや子
- 11 #気になる子ども  
愛する子どもたちへ ママ保育士の奮闘記  
ワンポイント解説 発達支援施設はじめの一步より
- 12 園舎設計に特化した建築設計事務所  
株式会社野口直樹建築設計事務所
- 13 **春のスペシャルプレゼント**  
**子供用Tシャツ10枚セット 10カ園様**  
日新実業株式会社 九州営業所  
**どら焼き20個セット 5カ園様**  
杉谷本舗  
**スキルチタン100mlと空気清浄機のセット 5カ園様**  
株式会社VARNISH 大分支店
- 14 **チャイルド社のイチオシ商品**  
株式会社チャイルド社 企画推進部
- 15 「訪問型病児保育」が「園契約」をスタート！  
株式会社スタンドバイ

hapiho 2020 SUMMER 7月20日発行  
NEXT ISSUE 次号 No.4

フリーペーパーhapiho(ハッピー保育ネットふくおか) 発行 年4回(1月・4月・7月・10月)  
福岡県内の約2100の各保育施設・幼稚園・認定こども園に直接お送りしています  
●発行人/有限会社たちかんにい ●制作/株式会社ランゴニュー ●発行元/hapiho事務局



フルサイドに

靴箱回りに

- ・砂や泥が園に上がってこないで掃除がラク
- ・草むしりの手間が無くなる
- ・園児は裸足や寝っ転がって思いっきり遊べる
- ・外観がランクアップし先生や保護者も満足
- ・洋服や靴が汚れないので保護者も先生も嬉しい
- ・他園との差別化で園児募集にも威力を発揮

他にも嬉しいメリットがいっぱい

先着  
50カ園様

エコ出前講座を  
受けてみませんか？

①エコ出前講座って？

エコアドバイザーが園で子どもでもできるエコについてお話しする講座(30分〜1時間程度)です。紙芝居やパネルシアターなどを使って、楽しみながら学べます。講座後には、子どもたちにおうちでエコ活動ができる、子どもエコチェックシートをお渡しします。ご家族と一緒にシールを貼りながらエコ活動に取り組んでいただけます。



世界各地で起こっている異常気象。これは人間が出した二酸化炭素が主な原因と言われており、現在世界中がこの対策に取り組んでいます。福岡県ではこうした環境問題について、未来を担う子どもたちに知ってもらうための講座を開催しています。ぜひ、貴園でも講座を開催して、子どもたちと一緒に地球環境について考えてみませんか？

②申込方法は？

同封のFAX応募用紙にご記入の上 FAXしていただくか、ふくおかエコライフ応援サイトのメールフォームからお申込みください。申込を確認の上、福岡県地球温暖化防止活動推進センターよりご連絡いたします。

エコ出前講座お申込みメールフォームはこちらから↓



ふくおかエコライフ  
応援サイトも  
ぜひご覧ください。

福岡エコライフ エコ出前



お問合せ先  
福岡県地球温暖化防止活動推進センター  
電話：092-674-2360  
FAX：092-674-2361

安全、清潔に園児が遊べる園庭専用人工芝

キンダーターフ

オリジナル人工芝



数ある人工芝の中からキンダーターフが選ばれる理由

- ・天然芝のようなリアルな質感と美しさ、そしてその持続力
- ・砂やゴムチップを使用しないので園舎や衣服を汚さない
- ・抗菌・防臭効果は清潔で園児にも安心
- ・自社開発・製造なので低価格を実現
- ・10年保証なので長期間安心

100㎡以下なら1日半で施工完成

サンプル無料送付 見積もり無料 ※相見積り歓迎

九州支社 開設記念 第3弾  
**モニターキャンペーン開催！！**  
貴園で“夢の園庭”を実現するチャンスです！！ 受付は6月末まで

**施工費 完全無料！** ★先着5園様限定★

80平米以上の人工芝『キンダーターフ』設置で  
※整地、人工芝代はモニター様のご負担となります。またモニターアンケートにお答えいただく等にご協力をお願いすることがございます。

応募方法左記のメールに「園名、担当者名、電話番号」をお書きの上応募ください。電話での応募も承ります。同封の **FAX応募用紙** から応募・問合せが出来ます。



施工前



施工後

全国で48の保育園・幼稚園での設置実績があります。安心してお任せください！

安心・安全・清潔な人工芝『キンダーターフ』  
【人工芝専門】フィールドマジック

株式会社レクシーズ 九州支社  
〒813-0044 福岡市東区千早5-15-17-4F  
☎ 092-692-2528 070-5273-1280  
fukuoka@field23.com



# 特集

## 人材育成から人が育つ組織づくりへ

## 保育者のキャリアデザイン

### 人材育成から個人のキャリア形成支援へ

例年であれば、新年度の慌ただしさがそろそろ落ち着く頃ですが、今年は新型コロナウイルス対策で色々と落ち着かないのではないかと思います。そうであっても保育は「人」次第。人的環境づくりにはしっかり取り組んでいきたいものです。今回の特集は、キャリアコンサルタントの立場でこれからの組織づくり・人材教育についてまとめてみました。

### ●キャリアとは

一般的に職歴、経歴と言ったことをイメージされがちですが、語源はラテン語の「carrus (荷馬車)」で、荷馬車が通った後にできる轍(わだち)のように、過去から連続して続いていく「道のり」のようなものです。「キャリアを積む」とは、仕事の経験を積むだけではなく、仕事の以外の様々な経験も含んだ人としての成長や、人としての生き方そのものを指しています。

日本では長い間、終身雇用制度・年功序列制度が定着していました。雇用側は「雇い続けることを守る」、雇われる側は「言われたことをやっていけば定年までいられる」と言う関係で、人材育成についても雇用側主導で行われてきたので個人が自身のキャリアについて考える必要はありませんでした。

しかし、今は必ずしも定年まで安泰とは限りません。定年まで勤め上げるという価値観は変わりつつあり、転職も珍しいことではなくなってきました。雇用される側にとって、育ててもらおう受け身の「人材育成」から自分で人生を切り拓く主体的な「キャリア形成」に変わる必要があります。雇用側は、在籍期間が短くなることを踏まえ「どこへ行っても社会で活躍し続けられるよう支援する」方向に転換

しなければなりません。退職金に変わってスキルを持たせるというイメージです。人材が他業種に流出している保育業界も例外ではありません。保育者の地位向上を考える時、保育業界だけで通用する人材ではなく、保育経験者なら大丈夫と他業種からも認められる人材を育てる必要があります。

### 保育のダイバーシティ経営

求人を出しても応募がないという声を聞くことがあります。ハローワークなどでは「すべてのシフトに入れる方」という条件付きの求人をよく見かけます。男性・女性、独身の若手、子育て中、子育てがひと段落したアラフィフ世代、シニア世代など、それぞれのライフスタイルや経済事情により、希望する働き方は違います。

すべての希望を叶えるには限界がありますが、旧態のまま「こちらの条件に合わせてほしい」というのでは保育人材の確保は難しい状況です。シフトや人員配置の見直しなど折り合いを付ける工夫をして、多様な人材を活用していく取り組みが必要です。

### ダイバーシティ経営を妨げる要因

多様な人材を採用するだけでは人的環境は整いません。多様な人材が集まるという事は、方針などの意識統一を図るのが難しくなります。特に保育現場ではチームワークに世代間ギャップが大きく影響します。保母から保育士になり、保育所保育指針や幼稚園教育要領もたびたび改訂され、あるべき保育のかたちも時代とともに変化しています。若手は経験が浅いからこそ「こういうものだ」と素直に

受け入れることが出来ませんが、経験者は、これまでの自分の経験をものさしとして物事を考えます。変化を求められると、今までやってきて問題なかった(むしろやってきたことに自信を持っている)のに、違和感を感じるのです。ベテラン層に言われれば、若手は「そうなのかな」とまた受け入れます。ダイバーシティへの意識改革が進まないのは、こうしたベテラン層の経験が邪魔をしていたり「こうあるべき」という意識の差があることが影響します。

### ④生活を充実させたい

### ●仕事の価値観

保育士不足で処遇改善の取り組みが叫ばれていますが、仕事に対する価値観はお金だけでは測れません。給料が高くてやりがいを感じられなかったり、人間関係がうまくいかないと離職に繋がります。仕事の価値観には次の④～⑤のようなものがあり、その優先順位は人によって違います。職場環境の改善とは、職員の価値観を満たす取り組みとも言えます。

### ⑤給料・福利厚生・ワークライフバランスといった条件が整っている

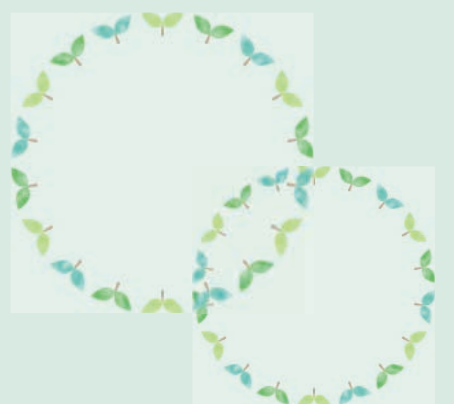
お金を儲けたいという価値観が高い人は、そもそも保育業界にはあまりいないと考えてよいと思います。しかし、この価値観が満たされないと感じるのは、仕事量や責任の重さに対して給料が安いという仕事と対価のバランスが取れていないということが言えます。



文 立川 結寿子

有限会社たちかんばにい 代表取締役  
幼稚園教諭・保育士  
国家資格キャリアコンサルタント/2級キャリアコンサルティング技能士

幼稚園教諭・会社員を経て専門学校で保育者養成・学科運営に携わったのち、現職。大学にて新卒者の就職支援、保育関係の研修やコンサルティング、就学前基礎教育を行っている。





給料を上げるには、自園の努力では難しいものがありますが、ワークライフバランス(残業持ち帰り仕事の軽減、休みの取りやすさなど)の仕組みづくりは、園独自の創意工夫で実現可能です。業務の無理無駄を見直してみましよう。

◎その仕事でなければできない経験  
好きなこと・興味があることができる

保育の仕事を選ぶ人の多くは「子どもが好きだから」という理由がこの価値観に当てはまるのではないかと思います。加えて、各園の保育理念や方針・特色、業務内容が、本人のやりたいことと一致しているということ。しかし、「思っていたのと違う」と感じるのは、イメージしていたものと現実のギャップの大きさです。ミスマッチを防ぐために、採用前にしっかりと伝え、納得してもらうことが重要です。

資格取得のための実習とは別に、体験実習や見学説明会を実施するのも一つの方法です。ただし、多くの応募者を集めたからと言って、良いことばかりを伝えるのは逆効果です。



◎やりがい、達成感  
自分の努力や仕事を認めてもらえる

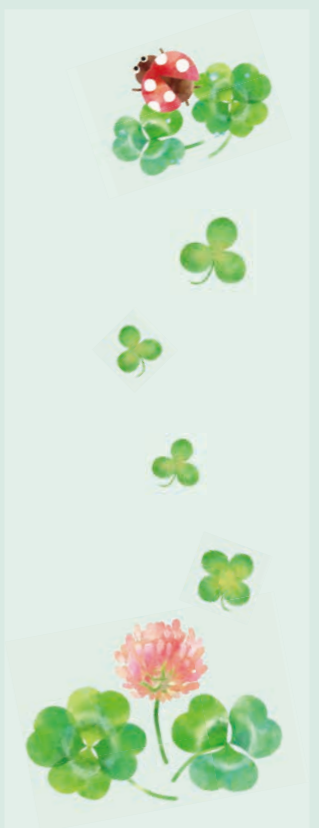
保育の仕事は対人業務なので、誰かの役に立つことや、人に喜んでもらえることをやりがいに感じている人も多くいます。給料が安くても頑張れる人はこの価値観の優先度が高く、それが満たされていると考えられます。大変な仕事も、子どもの笑顔や保護者のためになるなら頑張れるということ。反対に、この価値観が満たされないと感じるのは、頑張りや認めてもらえない時です。こんなに頑張っているのに、こんなに大変なのという気持ちが出てしまうのです。保護者の中には、それが保育者の仕事だから当たり前だと思っている方もいます。

やりがいや達成感には、努力や苦勞がつきものです。簡単に出来てしまったり達成感を得にくいものです。職場内だからこそ、それが分かります。仕事の成果だけではなく努力や苦勞に対して認める言

### キャリアコンサルタントの活用

キャリア形成支援に必要なことは、まず職員が自分のキャリアについてどう考えているかを把握することです。学生時代は実習等で忙しく自分のキャリアについてよく考えたことがないまま就職したという人が多いのも現実です。採用してから定期的に考える機会を作り、自分のキャリア形成に主体的になってもらうことが重要です。一人ひとり価値観が違いますから個別に面談をすることになります。上司による面談はどうしても人事評価の色が出てしまい、本音を言いにくいものです。外部のキャリアコンサルタントに依頼して、カウンセリングやグループワークのレポート報告をもらい、研修計画や業務の担当を決めるのに役立てるのも一つの方法です。また、職員にとってもキャリアコンサルティングを受けることは、スキルアップや人生設計に必要な情報をもらい、まとまらない考えを整理したり気づきを得る機会になります。

●キャリアコンサルティングとは  
個人がその適性や職業経験等に応じて自ら職業生活設計を行い、これに即した職業選択や職業訓練等の職業能力開発を効果的に行うことができるよう、個別の希望に応じて実施される相談やその他の支援です。国家資格を持つキャリアコンサルタントが個別のカウンセリングやグループワークなどを通して行います。



葉を伝えることはとても大切です。ただ褒めればよいというわけではありません。改善点もアドバイスし、次を期待する気持ちを伝えることで「きちんと自分を見つけている」という信頼ができます。

◎人間関係・人脈の広がり  
高め合い、助け合える人の和や目標となる人との出会いがある

仕事を通して得られるものの一つに「人との出会い」があります。この価値観が高い人は、人の和や繋がりを大切に考えています。経験や年齢に関わらず、お互いを尊重し、意見を言ったり、気軽に助け合える風通しの良い組織で働きたいと考えています。若手の育成も必要ですが、古いやり方をそのまま押し付けるようでは育ちません。ベテラン層にも変化を億劫がらず、新しいことを吸収していく姿を見せるロールモデルになるよう育てることが大切です。尊敬できるロールモデルが身近にい

◎仕事を通して成長したい  
スキルアップが出来る・ノウハウを学ぶ機会がある

これは仕事を通して専門性を高めたい、もっと知識や技術を身につけたいといった向上心の高い人が持つ価値観です。担当業務や研修を組む際には、職員が学びたいこと、挑戦したいことを把握して取り入れることが大切です。本人のやりたい自分、なりたいたい姿に近づけるような研修や担当業務を考えることが雇用側主導の人材育成ではなく、自主的なキャリア形成を支援するということです。

<p>世代間ギャップを埋める <b>年代別キャリア研修</b></p> <ul style="list-style-type: none"><li>• これからの保育</li><li>• 自分の価値観</li><li>• ありたい姿</li><li>• コミュニケーション など</li></ul> <p>約2時間</p>	<p>ロールモデルになるための <b>リーダー研修</b></p> <ul style="list-style-type: none"><li>• リーダーの役割</li><li>• 自分に合うリーダーシップ</li><li>• コミュニケーション など</li></ul> <p>約2時間</p>
<p>ミスマッチを防ぐ <b>採用面接官研修</b></p> <ul style="list-style-type: none"><li>• 面接の準備</li><li>• 質問のポイント</li><li>• 面接時に伝えるべきこと</li><li>• 面接ロールプレイング</li></ul> <p>約2時間</p>	<p>目標を見つけ前向きになる <b>キャリアコンサルティング</b></p> <p>個別カウンセリング 1人約50分・事前課題あり (WEBカウンセリング 可)</p> <p>完了後にレポート報告あり</p>

少人数の受講の方が  
効果的な  
たっちかんぱにいの  
園内研修メニュー

Zoom での遠隔講座にも  
対応しています

通いたい園・働きたい園にする

株式会社 たっちかんぱにい

info@tatti.biz  
070-5273-1280





第3回 監査対応応援キャンペーン 決算+αで監査に強い資料作り!

新型コロナウイルスの影響で卒園、入園の対応が例年になく大変だったとは思いますが、いかがお過ごしでしょうか。

さて、気持ちも年度も新しくなり、園長先生をはじめ園の経営に関わるみなさまにとっては一大イベントである決算業務が始まりました。時間も手間も多く取られますが、今後の安定した運営を行うために大事な業務です。

また、ここ数年増えている補助金不正受給の影響で会計監査は段々と厳しくなっていることもあり、今まで以上に資料整備等の前準備が重要です!

そこで今回は、年々厳しくなっている監査に対応できるよう、決算と併せて一緒におきたい、『経理規程のチェック』と『決算+αルファ資料のチェック』2つの応援キャンペーンを行います!

対応できる園数には限りがございますので、お早目にお問合せ下さい!

締切 5/11(月)

各3園限定! 監査対応応援キャンペーン

経理規程、最新に更新します!  
経理規程チェックキャンペーン

会計監査の質問は資料で減らせる!  
決算+α資料あぶりだしキャンペーン

通常30,000円を5000円(税別)で!

通常30,000円を5000円(税別)で!

経理規程は数年に1回のペースで改正されています。特に平成28年の改正は  
・随意契約の上限金額増加 など  
・経理資料の保存期間短縮  
園の運営上有利な改正がいくつもありません。古い規定は監査での指摘事項になります。当事務所ではあなたの園の経理規程をチェックし、最新の改正に合わせたアドバイスを行います!

決算資料には財産目録や付属明細書など規定に沿った資料の提出が必要ですが、  
・現金預金明細書  
・固定資産増減表  
等の明細を追加・準備することで監査官の質問を先回り。指摘されにくい資料を作ることができます。当事務所では通常準備する決算資料のチェックに加え+αしたい資料をあぶり出し、作り方をアドバイスします!

※当キャンペーンはチェックとアドバイスを行うものであり、内容を保証するものではありません。  
※資料の作成等のご依頼も承っております(有料)詳しくは下記連絡先までお問い合わせください。

一般法人・社会福祉法人等 顧問先100社以上



社福会計がわからない。誰にも聞けない...

企業主導型保育園の会計が難しい...

その悩み、福田会計が解決します!!



福田公認会計士事務所

TEL 092-474-4770 担当: 泊(とまり)

住所: 福岡市博多区博多駅東1-14-25-6F mail: info@tfukuda-cpa.com 営業時間: 平日9:00~18:00

専門家連載 保育のメンタルヘルス

第3回 人生上の出来事「ライフイベント」によるストレス



やまもと もとこ 山本 素子

産業カウンセラー

福岡工業大学短期大学部/西日本短期大学 非常勤講師

ICF(国際コーチ連盟)認定 アソシエイト・サーティファイド・コーチ(ACC)

HGJ認定メンタル/ヘルスコーチ

Gallup認定ストレングスコーチ

講演・研修のご依頼はhapiho事務局へ

info@hapiho.com

090-2500-4032

春の慌ただしさが落ち着き、新体制に慣れ始めると、何かしら心の問題が出てくることがあります。例えば体調不良を訴える職員。遅刻や欠勤が増えてしまう職員。不思議とこういうことは体制が落ち着いたタイミングであることが多いのですが、これには「人生に起こる出来事(ライフイベント)」が関係しています。特に今年新型コロナウイルス対策も加わり、保育現場はいつも以上にストレスのかかっている環境と言えます。

■ライフイベントとは

心理的ストレス要因の一つで、就職・結婚・出産をはじめ卒園・入園・クラス替えなど、何かしら比較的大きな変化を伴うもので、新年度はまさにライフイベントに含まれます。人は新しい事柄等に直面すると「戦うか逃げるか」というストレスフルな状態になります。しかし、新年度を避けて通ることはできません。

そしてストレス原因にはもう一つ、日常的な些細なイライラのタネ「デイリーハラスル(前回掲載)」があり、それが重なってストレスホルモンは出っ放し状態、交感神経は興奮し続ける状態となり、コップの水に水道水をどんどん注ぎ続けるようにストレスが溢れ出てしまい、それが心の問題として現れるのです。

■ストレスの対処法は?

①変化にはストレスもかかることを心積もりしておくこと。また、どのような症状が出やすいのか一人ひとり把握しておくことも大切です。

②その日のうちに発散できるストレスをためないこと。便利グッズやサービスを利用して手間をかけすぎないようにする、またおいしいものを食べる、リラックスタイムを作る等、自分へのご褒美もよいでしょう。

③お互いがお互いを支え合う「ソーシャルサポーター」になること。愚痴を言い合う、協力するといった同僚性がストレス軽減にとっても有効です。この大変な時期をうまく乗り切つて、子どもも先生方も心から笑える園でありますように。

専門家連載 怒りのトリセツ

第3回 怒りの本当の目的



たかざわ しんや 高澤 信也

ちよつとした怒り、その場限りの怒りなら、その場を離れて深呼吸すれば消化できますが、反復する怒り、強い怒りはそれではうまくいきません。前回のコラムにも怒りの対処にはちよつとしたコツがあると書きましたが、今回はそのコツとなる「正しい目的地」をお伝えします。

■怒りは通り道。目的地は○○○○

これまで本物の怒りは「闘つて敵(脅威)を追い払うための感情」であり、「相手への欲(期待)が怒りを生む」ことをお伝えしました。2つの視点から分かることは、私たち人間には「敵を追い払う」ことによつて「得たいもの」があるということ。私たち人間が闘つても欲するもの、それは「安心安全」です。つまり怒りは相手を「攻撃するため」ではなく、「安心安全を得るため」のエネルギーです。あまり意識できていなくても、人は怒りがわいている瞬間、「安心安全を脅かされている」と感じています。だから怒りを使って防衛します。安心安全を感じたいからです。これが怒りを使つてたどり着きたい「正しい目的地」です。

■人の安心安全を脅かすもの

どうすれば安心安全を感じられるかの前に、そもそも何が私たちを脅かすのでしょうか。特に次の2つは人間にとっての大きな脅威です。

①身体的脅威: 暴力、攻撃、支配、濫用など生命や身体の安全に関するもの  
②社会的脅威: 見捨てられる、拒絶される、嫌われる、孤立するなど、「群れから排斥される」というもの  
こういつたことに怯えるのは哺乳類の一員である人間の本能です。

ここまできてようやく怒りへの本質的な対処に踏み込んでいきます。脅威がゼロにならないこの世界で、どうすれば私たちは「安心安全」をより感じられるようになるのか。その具体策を最終回となる次回お伝えします。

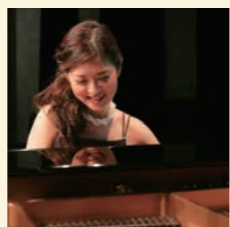






第2回

生きる力のタネ  
発芽は大人の関わり次第



文 / 諸岡あや子

■愛着のタネから芽生える自信

0〜3歳の親子リトミックレッスンでは毎回『いないいないばあ』を取り入れたふれあい歌遊びからスタートします。子どもは『いないいないばあ』で、手の向こうから大好きな親や大人の笑顔が現れることを予測したり期待して、大人がそれに応えることで情緒が豊かに育つていきます。

最初はリズム通りに、慣れてきたら不規則なリズムで楽器を使ってやってみます。タイミングをずらすと、いないいないばあ？「ばあ！」はまだだった！と、大人たちからも笑い声があがります。子どもは大人の笑顔がすぐそばにあることで喜びと安心感を得ます。

幼少期に親や面倒をみてくれる特定の大人の愛情によって育まれる他者への信頼感は、やがて自分は頑張れるという自分への信頼感へと繋がると思っています。

■考える力のタネから芽生える主体性

レッスン中によくみられる光景。子どもが考えて動こうとしているのに大人が先回りして指示を出してしまうことです。初めは大人の真似をして動いている1〜2歳の子どもたちも、徐々に慣れてくると自分で考えて動けるようになります。

その時に周りの大人が先に動いたり、指示を出したりしてしまうと、子どもは考えることをやめて指示通りに動いてしまいがちです。レッスン中の「待つ」「ダメ（言わないで）（動かないで）」は、子どもよりも保護者に向かって発信することの方が多いためです。忙しい日常では「待つ」ということが難しいのだと思います。だからこそレッスン中はしっかりと待つてもらおうようにしています。

■生きる力のタネは日常の中に

何気なくやっている子どもとのふれあいや遊びの中にも子どもが「生きる力のタネ」がたくさん詰まっています。そのタネは日常生活のあちこちにあつて、大人の関わりで芽生えに差が出るとも思います。

「子どもに笑顔で接する」「自分でやろうとしているのを待つ」のは当たり前ですが、時間が足りなかったり、子どもが大人の考えとは違う行動をした時は、つい「違うでしょ」「早く」と笑顔もなくなりあれこれ指示をしてしまいがちです。ですから意識していることが大切だと思えます。

園で就学前基礎教育レッスンを行っている時に、先生方からこのような言葉が聞こえることもあります。そのような時、家庭や園ではなかなか難しいことをカバーするのが私の役目のだろうなと思うのです。

就学前  
基礎教育講座

Preschool  
Basic  
Education  
Program

Basic course  
ベーシックコース  
園内研修向け

長期視点でとらえる子どもの育ち  
全6時間 1日集中または2時間×3日

- ・これからの時代に求められるスキル
- ・就学前までに育みたいスキル
- ・乳児期からの保育者の関わり
- ・教科学習に繋がる遊びの例
- ・カリキュラムマネジメント

お問合せはhapiho事務局へ  
info@hapiho.com ☎090-2500-4032

Studio 音花〜Ohana〜 主宰  
短大卒業後、イタリアでピアノを学び、春日市を拠点として大野城市・福岡市でピアノ教室・リトミックフラダンス教室を運営。就学前基礎教育インストラクターとして幼稚園でのレッスンをしている。

NPO法人日本子ども教育センター  
認定リトミック講師  
就学前基礎教育講座インストラクターコース修了

文部科学省認可 協同組合  
フラ指導者支援ネットワーク正会員

「通いたい園・働きたい園」にするためのワンランク上の衛生管理を目指しましょう！

「抗菌剤」は玩具に吹き付けるだけ。加湿器に入れば掃除不要。エアコンの噴出し口に一度吹き付けるだけでインフルエンザA型まで長期間抗菌します。

ワンランク上の衛生管理  
除菌から抗菌へ、拭き掃除から空間除菌へ

以下に紹介する2つの商品は根本的な対策であり、安全を担保した上で先生の業務量を減らすことの出来るものです。

「抗菌剤」は玩具に吹き付けるだけ。加湿器に入れば掃除不要。エアコンの噴出し口に一度吹き付けるだけでインフルエンザA型まで長期間抗菌します。



プレゼント  
コーナー  
(22ページ)に協賛  
をいただいています。  
スキルチタン100mL+  
空気清浄機を  
5園様にプレゼント！  
是非試してください！

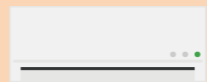
差別化

安全

安心

「スキルチタン」は  
除菌プラス抗菌を実現します！

インフルエンザA型までも抗菌できる優れたもの  
※公的機関による試験結果あり  
抗菌力、消臭力、抗カビ能力が高く、安全なので  
園内の色々な物に使えてとても便利！



エアコンの噴出口や  
空気清浄機のフィルターに



おもちゃや  
机にも抗菌

加湿器の水に  
混ぜれば  
掃除不要



トイレの  
抗菌・消臭

一度吹き付けるだけで長期間  
コート状態を維持します。

原料は銀・酸化チタン・  
食用アルコールの水溶液なので  
人体に安全です

※公的機関による試験結果あり

【導入実績】

病院、ホテル、  
学校、介護施設等に  
多数の実績あり



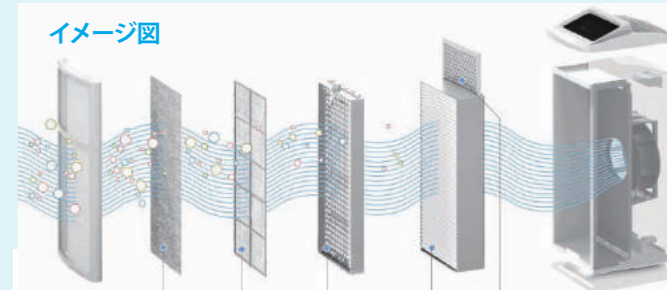
この1本で40L分  
として使えます

1000ml 16200円(税別)

空間除菌洗浄機 mediAir (メディアアア)

1台で空間除菌脱臭機と次亜塩素酸噴霧の役割を果たします！「森のような空気」を園にお届けします

イメージ図



一般的な空気清浄機 ← mediAir

一般的に集塵性能が高いと認識されているHEPAフィルター(0.3μm)と比較して、0.007μmを99%以上と40倍もの高効率な性能を持ち、浮遊ウイルス、浮遊菌、揮発性有機化合物、カビ、花粉、PM2.5、タバコの臭いなど、様々な有害物質を捕集し不活化します。

【適応床面積】36畳(59.4㎡)  
【電気代】1日約4.5円  
【寸法】幅270×奥行340×高さ770(mm)  
【本体重量】12.25kg  
【生産国】アメリカ

【価格】480,000円(税別)  
※輸入品の為万が一品切れの際はお待ちいただくことがあります



KJ468F

資料請求-お問合せ先-ご注文

株式会社VARNISH(バーニッシュ)大分支店 大分市大字神崎85-1  
☎097-511-1717 info@varnish.group 同封の「FAX応募用紙」でも資料請求が出来ます。

メールは  
コチラからも⇒





# 企業主導型 保育園

設計からコンサルティングまで  
一貫して行います。

企業主導型保育事業とは、多様な就労形態に対応する保育サービスの拡大を行い、仕事と子育ての両立を支援することを目的としている事業です。

企業主導型保育所は、認可保育園並みの助成を受けることができます。設置することで、従業員へ、働きやすい環境をつくる事ができ、設置者側も優秀な人材を確保できるメリットがあります。

保育園の設置を決めてからの道のりには、資金計画や土地探し、補助金や借入など様々な手続きが必要ですが、思わぬところで予期せぬ事態が発生するケースも多くあります。しかし、ただししい情報を収集し、しっかりと事前計画を立てればスムーズに進みます。

確かな情報と、培った経験で、設計から開園まで、ワンストップでサポート・アドバイスさせていただきます。

第6回福岡県木造・木質化建築賞  
特別賞 受賞  
第13回キッズデザイン賞  
2冠

## 新築建て替え 改修園庭整備

園の運営方針を活かすための園舎をつくるお手伝いをいたします。ロゴマークやサイン計画、園庭デザインなど細かいところまで全力でサポートいたします。

園舎設計に特化した建築デザイン事務所です。企画から設計・監理並びにコンサルティング業務を行っております。ただの箱ではなく、関わる人すべてが幸せになれるような付加価値の高い空間づくりを行います。

また、保育所の運営管理・コンサルティング業務を行っている株式会社blan.coと業務提携しており、確かな情報で、施主様を徹底的にサポート・アドバイスさせていただきます。

ご不明な点はお気軽にご相談ください。

▼当社HPはこちら。

保育所の運営管理・  
コンサルティング業務を行っております。



〒815-0082  
福岡市南区大楠2丁目19-6  
classier style平尾駅前1F  
TEL 092-534-5775  
担当：糞毛

保育園・幼稚園・認定子ども園・  
小規模保育所・企業主導型保育所専門

株式会社野口直樹建築設計事務所 担当：野口  
〒810-0001  
福岡市中央区天神2丁目3-36ibbfukuokaビル305  
TEL 福岡/ 092-791-7731 東京/ 03-6868-5143  
FAX 092-510-7132



## 愛する子どもたちへ

ママ保育士の奮闘記

### 第2回 リハビリ始まる

リハビリへの疑問

三歳児健診をきっかけに発達検査を受け「精神遅滞。昔で言う知恵遅れです。」と言われた長男。それから半年以上待つて、ようやくリハビリが始まりました。

リハビリは、舌のトレーニングをはじめ、バズルやお箸の使い方、おはじきを揃んで色分けするな長男の手の不器用さを改善していく内容で、母親との短時間の懇談も含め、一回約1時間、隔週で月2回通いました。

長男は、一見他の子どもと何の違いも感じられません。そこが理解されにくい理由なのだと思います。それで叱られることも多く、周囲の人から叱られるたびに「母親の躰がなつてない」と責められているようで、とても悲しくなりました。そんな状況の中、正直に言うとも最初はリハビリに通うことには抵抗がありました。リハビリでいったい長男の何が変わって行くのだろうか？という疑問しかなく、通ったならそれ相当の成長があるはずだと自分の心に言い聞かせていました。でも、そうではありませんでした。

リハビリは親の支え

あれから数年たった今、やっと分かったことはリハビリは通ったからと言って短期間のうちに大きな成長が見られるものではないということ。でも、決して無駄なことではなく、後で振り返った時に、ゆっくり少しずつ成長が感じられ、何よりも専門的な目で見守られながらアドバイスがもらえるという心強さに変わって行きました。

専門的な先生にアドバイスをもらったり、一緒に長男の成長を喜んでくださることが、母親として精神的支えとなり、最初是否定的だったリハビリも、本当は一年生終了までどころ、先生の空いている日に月一回でも、とお願ひして2年生終了まで通わせてもらいました。

リハビリで学んだこと

長男のリハビリには、保育士である私の仕事にも生かせることがたくさんありました。

例えば、お箸の使い方の練習。製氷皿にカラーシールを貼り、その中に同じ色のポンポンをお箸やピンセットで揃んで入れる遊び。練習と言えは練習だけでも、子どもたちの誰もが楽しめる遊び。園の中でも加配保育士となることが増えている子に何が出来るかを考えたり、気になる子にできることは、他のどの子のためにもなるということに気づいてから、仕事が更に楽しく感じられるようになりました。

毎年担当が変わる度、一人ひとりと向き合いその子の好きなこと、苦手なことを知り、どうアプローチすればよいのかを日々模索していく中で段々と答えが出てくるのです。

「診断名が同じでも、同じ状態の子はいません。」長男のリハビリに通った小児科で、あえて診断名をつけず、その子にあった支援をするだけだと言われた意味を、徐々に理解できるようになって行きました。

次号へ続く



文/リラックスママ

保育士  
10歳の長男、6歳の長女、4歳の次男の3人の子育てをしながら認可保育園に勤務中



### 地域機関との連携

保育をする上で、発達に支援を要する子どもの理解や具体的な手立てについて分からないことや迷いがある時には専門機関と連携することが有効です。連携の一つに**保育所等訪問支援事業**があります。

これは、児童の発達支援にかかわる専門的スタッフが、園などに月1～2回程度訪問し、支援を要する子どもの集団生活への適応を支援するサービスです。本人に対する直接支援と、訪問先の職員に対して支援内容・方法を助言する間接支援を行います。

保育所等訪問支援を利用することで、療育機関と園とで連携を図り、日々過ごす園でも子どもが安心して過ごせる環境になることで、保育や教育の効果を最大限に引き出すことができます。

### 保護者との関係作り

支援を要する子どもと関わる場合は特に、保護者との信頼関係が重要です。**保護者と協力して「共に」考え、悩み、一緒に子どもの成長を喜び合う関係**です。

療育を始めた頃のリラックスママさんのように、様々な不安や戸惑いに揺れ動いている保護者。その思いは言葉だけに限らず、いろいろな形で表現されます。その思いを十分に理解したうえで、寄り添い続けることで何より信頼が育まれていくのです。

また、**一人ひとりを園全体で見守っている**ということが安心感につながります。守秘義務に配慮しながら、担当任せではなく主任や園長も、その子の保護者がいつでも悩みを話せるよう日頃から気かけ、コミュニケーションを図っていくことが大切です。

文/ 児童発達支援管理責任者 佐藤智子  
社会福祉法人未来福祉会 はじめの一步  
福岡県古賀市花見東4丁目3-11ハイルランド花見 1階  
☎ 092-940-7022

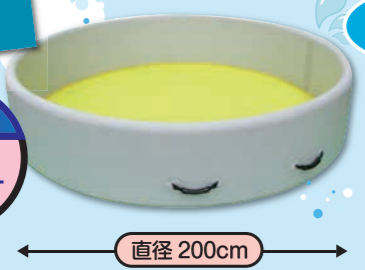


# チャイルド社のイチオシ商品

AIR POOL

夏はプールとして、イベントではボールプールなど幅広く楽しんでいただけます！

大容量  
約10人  
入れます



直径 200cm

C16200 チャイルドオリジナル  
かんたんエアプール／丸型

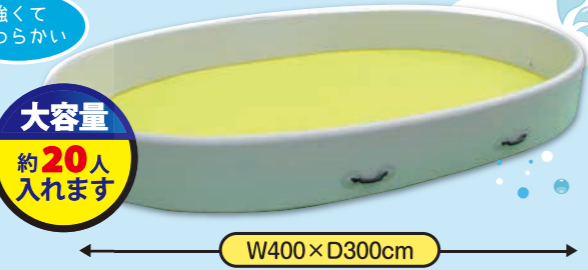
257,400円(税込)

・セット内容:本体、プールカバー、収納シート、ハンドポンプ(ダブルアクション式)、排水ホース(3m)、補修シート、電動フロア 各1  
・本体サイズ:直径200×H45(cm) ・材質:PVCターポリン  
・本体重量:約15kg ・水量:約35cm深 約1.1m<sup>3</sup> ・組み立て時間:約5分

日本製



大容量  
約20人  
入れます



W400×D300cm

C16201 チャイルドオリジナル  
かんたんエアプール／楕円

404,800円(税込)

・セット内容:本体、プールカバー、収納シート、ハンドポンプ(ダブルアクション式)、排水ホース(3m)、補修シート、電動フロア 各1  
・本体サイズ:W400×D300×H45(cm) ・材質:PVCターポリン  
・本体重量:約28kg ・水量:約35cm深 約3.6m<sup>3</sup> ・組み立て時間:約8分

日本製



セット内容

①本体 ②プールカバー  
③収納シート  
④ハンドポンプ(ダブルアクション式)  
⑤排水ホース(3m)  
⑥補修シート  
⑦電動フロア 各1

(写真は丸型プール本体の収納サイズ)

SIESTA BEBE

補助金対象商品 保育施設の午睡チェックのサポートと、午睡中の乳幼児の安全対策として設計された日本製の医療機器です。

「床に布団を敷いて並んでお昼寝」をする日本の保育環境でも誤報・失報を減らすことを目指しました。



乳幼児のお昼寝を見守ります

C19609 保育園向けベビーセンサー シエスタBeBe

151,800円(税込)

【センサーマット】センサー:2個 対象体重:1.5~15kg 外形寸法:626×300(mm) 厚み:約14(mm) 重量:1.1kg  
【本体(コントローラー)】警報音源:スピーカー 使用電池:単3形アルカリ乾電池4本 重量:220g フック対象物:丸棒、ベビーコット・ベッド柵(角形状) 外形寸法:H154×W94×D49(mm)

C19610 シエスタBeBeスマート(アプリ対応モデル)

162,800円(税込)

Bluetooth搭載

NET SHOP

チャイルド社・公式ショップ

Child Shop  
チャイルド社

幼稚園・保育園・こども園のための専門店

書籍・教材 玩具 保育室備品 保育者向け商品



チャイルドショップ 検索

https://childshop.jp/

一部のチャイルド社取り扱い商品がネットでも買えるようになりました。園のお役に立つ商品もたくさんございます。ぜひ一度ご覧くださいませ。

チャイルドショップは保育教材・玩具・保育ファッション・保育備品のお店です。ネット限定商品以外は近隣のチャイルド社、営業マンにご注文いただけます。チャイルド社がお伺いしていない園、一部取り扱いしていないチャイルド社もございますが、その際はネットショップでのご注文をお願いいたします。

ご注文・お問い合わせはお近くのチャイルド社または、企画推進部まで



株式会社 **チャイルド社** 企画推進部  
TEL:03-3332-7400

チャイルド社ホームページ  
http://www.child.co.jp/



# hapiho 春のスペシャルプレゼント

子ども用  
Tシャツ10枚セット  
(約10,000円相当)

抽選  
10  
名様



※デザイン、色は他にも多数取り揃えています。当選後にカタログをお渡しますのでご自由にお選びください

ポロシャツ、エプロン、帽子、ジャンパーなど様々なアイテム取扱

ご協賛

日新実業株式会社  
九州営業所 担当:木原  
福岡市博多区上牟田3-8-14みなみビル  
☎092-483-4505  
✉ kihara@nisshin-j.co.jp

スキルチタン100mlと  
空気清浄機のセット

抽選  
5  
名様

※9ページに商品紹介あり

ウイルスを除去する所をお見せしたいのですが、ウイルスは見えませんので効果がわかりやすい消臭でお試し頂くためにこのセットを用意しました。トイレ等の臭いが気になる所で1週間お試しください。



キン・ダイ スキルチタン「ザ・抗菌」100ml

使用方法空気清浄機には400ml位の水が入ります。そこにスキルチタン10mlを混ぜてお使いください。



空気清浄機 直径14×高さ13.5cm

ご協賛

株式会社VARNISH 大分支店(バーニッシュ)  
大分市大字神崎85-1  
☎097-511-1717  
✉ info@varnish.group

どら焼き  
20個セット

抽選  
5  
名様

美味しいどら焼きで日頃の疲れを癒してください！



長崎どら焼き花橘

一つひとつ丁寧に、職人たちが焼き上げる、杉谷本舗のどら焼き。北海道産の良質なあずきでつくられたまろやかな餡。口当たりの良いふんわりとした生地。長崎文化の新しい花を咲かせたい。その思いで作られました。

ご協賛



長崎県諫早市松里町1574-1  
☎0957-28-2277  
✉ sto.t@viola.ocn.ne.jp

HPはコチラから



杉谷本舗 検索

2020年5月15日必着

プレゼントの応募方法・送り先

①同封の「FAX応募用紙」に必要事項を書き込んでFAXする  
②官製はがき、メール、FAXのいずれかに・ご希望のプレゼント名・園名・所在地・TEL・ご担当者名・本誌で良かったページのタイトルを3つ、本誌へのご意見・感想をお書きの上お送りください。

応募先

〒813-0044  
福岡市東区千早5-15-17-401  
hapiho事務局

FAX: 092-692-2528  
メール: info@hapiho.com

E-mailからのお申込みはコチラ ↓



※ご応募いただきました個人情報はプレゼント品の発送、「hapiho」の送付を希望された場合の発送にのみ利用させていただきます。またご本人の同意がある場合を除き、個人情報を第三者に提供することはありません。ご投稿いただいたご意見・感想につきましてはペンネーム、イニシャル、所在地と共に誌面に掲載させていただきます。